

Bauherrschaft: Gemeinde Rohrbach Bern
Kanton: Bern
Projektphase: Bauprojekt
Projekt: Sanierung Bergstrasse
Bauteil: Werkleitungen, Teil 1: Bergstrasse 1 bis Bergstrasse 15

1000/700

Legende:

bestehende Leitungen

öffentlich

- Mischabwasser
- Schmutzabwasser
- Regenabwasser
- Elektroleitung
- Gasleitung
- Telekommunikation
- Wasserleitung

privat

- Mischabwasser
- Schmutzabwasser
- Regenabwasser

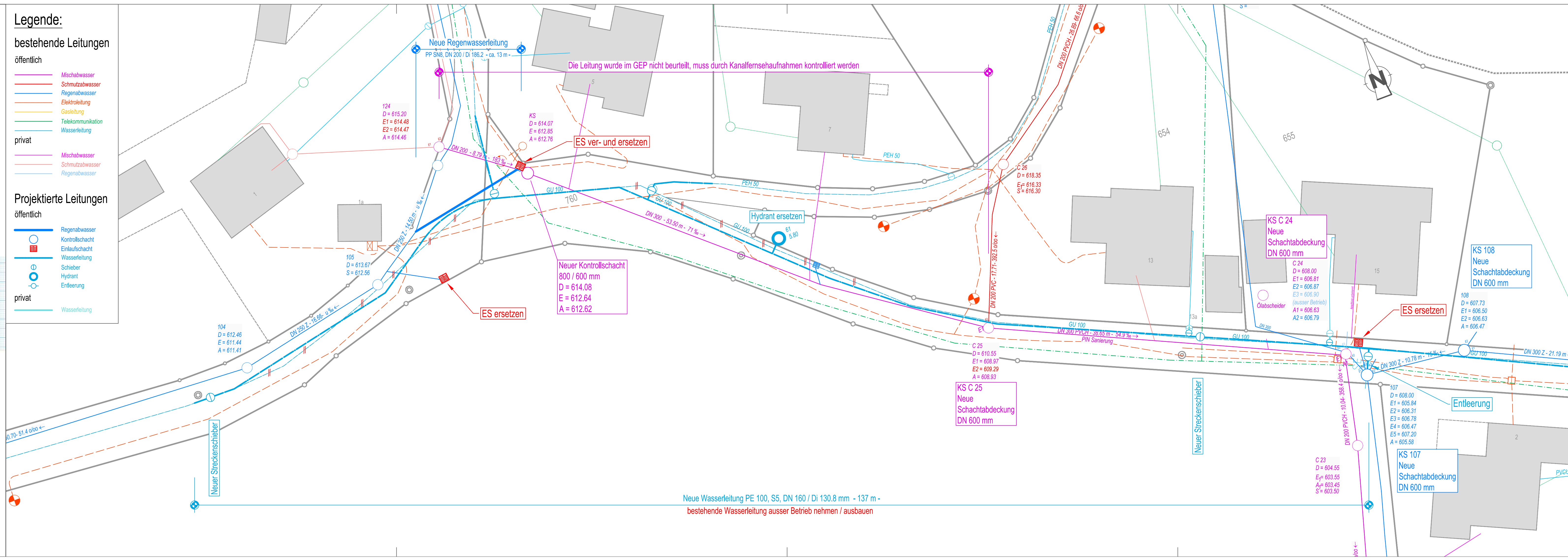
Projektierte Leitungen

öffentlich

- Regenabwasser
- Kontrollschacht
- Einlaufschacht
- Wasserleitung
- Schieber
- Hydrant
- Entleerung

privat

- Wasserleitung



Planbezeichnung:	Situation	1:200
	Wasser und Abwasser	
Gezeichnet:	ar	Visiert: TM
Geändert:	A B C D E	
Sachbearbeiter:		
Datum:		
Plan Nr.:	312.19/10	
Format:	30/105	
Datum:	08.10.2013	